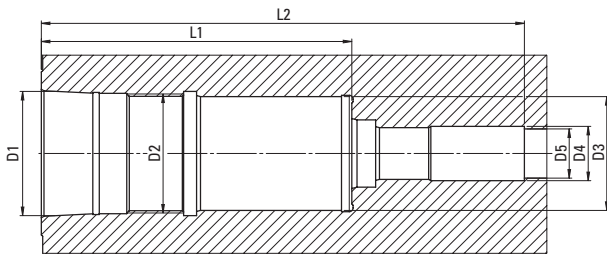


# Kraftverstärker KV

## Power Lock KV



### Die mechanische Kraftverstärkungs- und Verriegelungseinheit KV mit Nachspanneffekt

Dieser neu entwickelte Kraftverstärker setzt die eingeleitete Zugkraft über ein Keilsystem mit dem Faktor 1:9 in Spannkraft um und verriegelt selbsthemmend das System. Zum Lösen des Systems genügt ein kontrollierter Kraftimpuls mit dem die Selbsthemmung überwunden wird.

#### Ihr Nutzen:

- Leicht zu integrieren durch kompakte Baumaße
- Sicheres Spannen durch hohe Kraftübersetzung von 1:9 bei HSK
- Konstante Spannkraft durch Selbsthemmung und durch Nachspanneffekt der Sicherungsfeder

### The Mechanical Intensifying and Locking Unit KV with Post-Clamping Effect

This new developed intensifier converts the pull-force with factor 1:9 in clamping force via a key-system. The system locks self-impeding when clamping. A controlled force impulse is sufficient in order to overcome the self-impeding and to release the system.

#### Your benefit:

- Simple to integrate by means of compact dimensions
- Safe clamping by means of high power gear ratio of 1:9 at HSK
- Constant clamping force via self-impeding and post-clamping effect of the safety spring

Größe size	Art. Nr. item no.	D1 [mm]	D2 [mm]	D3 <sup>H5</sup> [mm]	D4 <sup>H7</sup> [mm]	D5 [mm]	L1 <sup>+0,01</sup> [mm]	L2 [mm]
HSK 50	KV38-14	38	M36x1,5	34	16	14	95,8	140,8
HSK 63	KV48-13	48	M46x1,5	44	21	19	120	186,7

weitere Baugrößen auf Anfrage!

other sizes on request!

Werkstückspannung  
Workpiece Clamping

Autom. Werkzeugspannung  
Automatic Tool Clamping

Werkzeugspannung  
Tool Clamping

Werkstückautomation  
Workpiece Automation