

**SERAC® KH5 / KH12 / KH30
mit integrierter Verdrehsicherung
und Wegmessung**

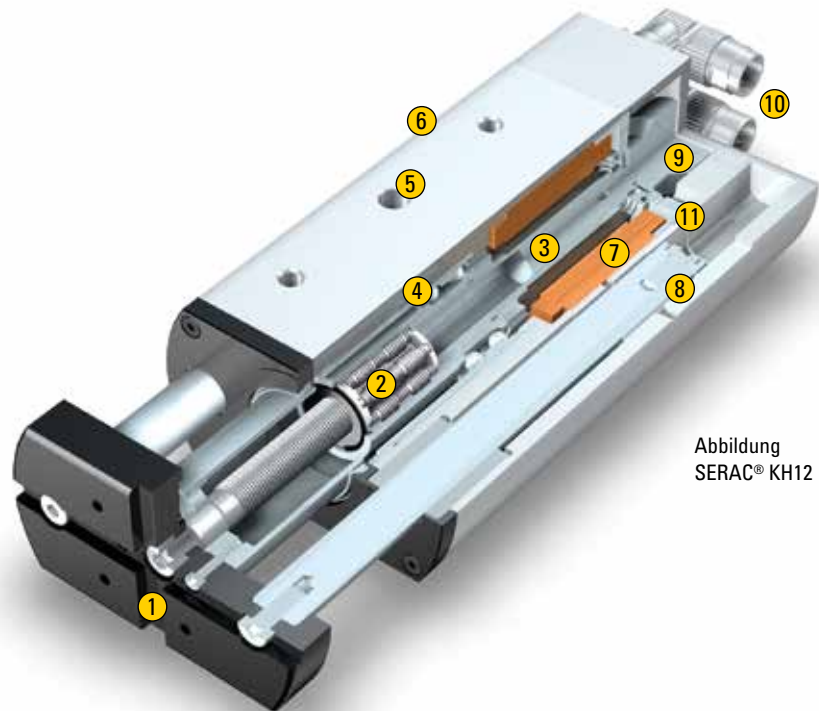
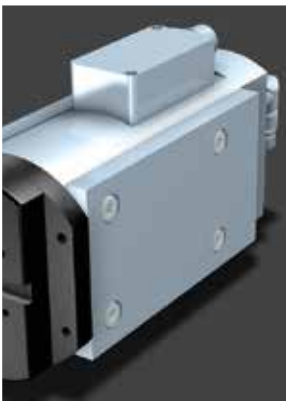


Abbildung
SERAC® KH12

Flexibel in Anwendung und Ausstattung



Optionale Flüssigkeitskühlung mit adaptierbaren Kühlplatten zur Steigerung der Dauerleistung



Beidseitige Montagemöglichkeit bietet Universalität und einfachste Montage



Zur stirnseitigen Befestigung ist der Gehäusedeckel (A-Seite) optional in Flanschausführung lieferbar

- 1 Nuten zur exakten Werkzeugpositionierung
Asymmetrisches Bohrbild zur Sicherstellung
lagerichtiger Werkzeugmontage
- 2 ASCA Servospindel
- 3 Motorwelle und Spindelmutter aus einem Stück
- 4 Hochwertige Lagerung für höchste Steifigkeit und
Lebensdauer
- 5 Bohrungen für Passstifte zur exakten Positionierung
und Kraftübertragung
- 6 Direkte Wegmessung für höchste Positionier-
genauigkeit unter Last
- 7 Torque-Motor mit niedrigem Rastmoment
- 8 Integrierte stabile Verdrehsicherung
- 9 Motordrehgeber (Resolver oder Hiperface)
- 10 Elektrische Anschlüsse (Leistungsstecker und
Geberstecker)
- 11 Optional inklusive integrierter Haltebremse